

# G.T. Equipements OPERA

- **Calendrier**

- Mars-décembre 2007 : 8 réunions
- Rapport transmis Directeur Programme le 20/12/07

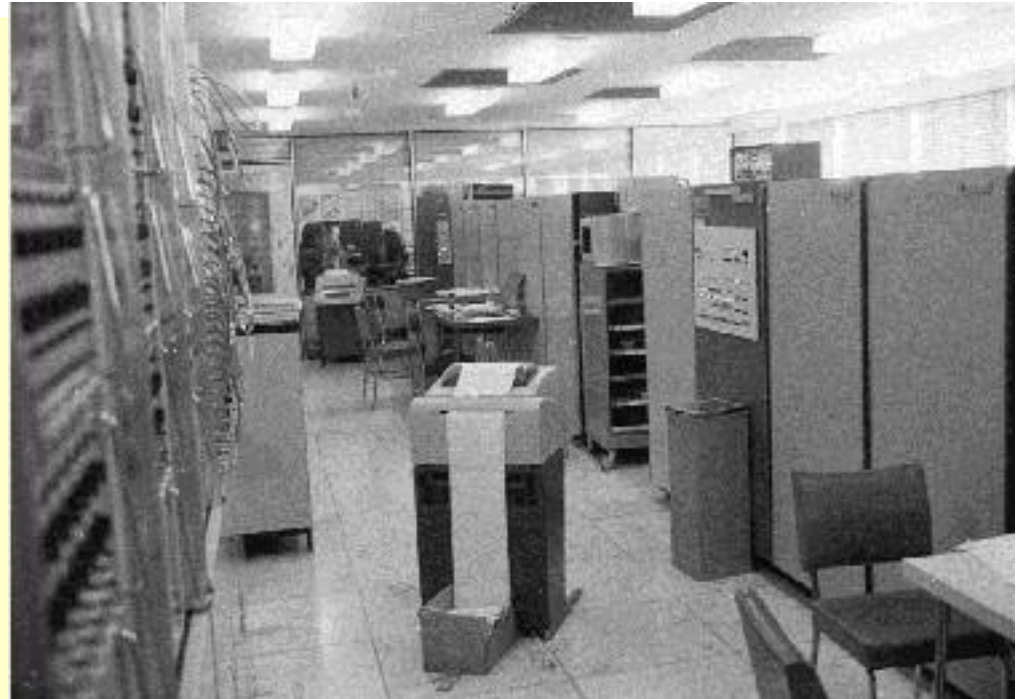
- **Composition**

- Participation : O.S.+ ADM

- **Objectifs**

- Dimensionnement salle TECH
- Revue des équipements nécessaires pour OPERA MAIS « pas GT Spécification »
- Couvrir OPERA 2011 et OPERA 2015/2017

- **Base : Rapport Lambert 2005**



# 1<sup>ère</sup> démarche retenue

## Superficies « Gros grain »

- **OPERA 2015/2017 uniquement**
- **Salle de contrôle**
  - par cumul positions existantes : 1300 m<sup>2</sup>
  - Coefficient multiplicateur « majoré »
  - TECH = 1,4 OPS
- **Salle technique (hors MO) = 1800 m<sup>2</sup>**
- **Salles annexes associées**
  - Maintenance Opérationnelle, Vie, Evaluation, Tests et Paramétrage, Maintien des Compétences Techniques
  - Simulateurs de contrôle, BTIV hors Salle de contrôle, FMP hors Salle de contrôle
- **Effectifs et structures ST**

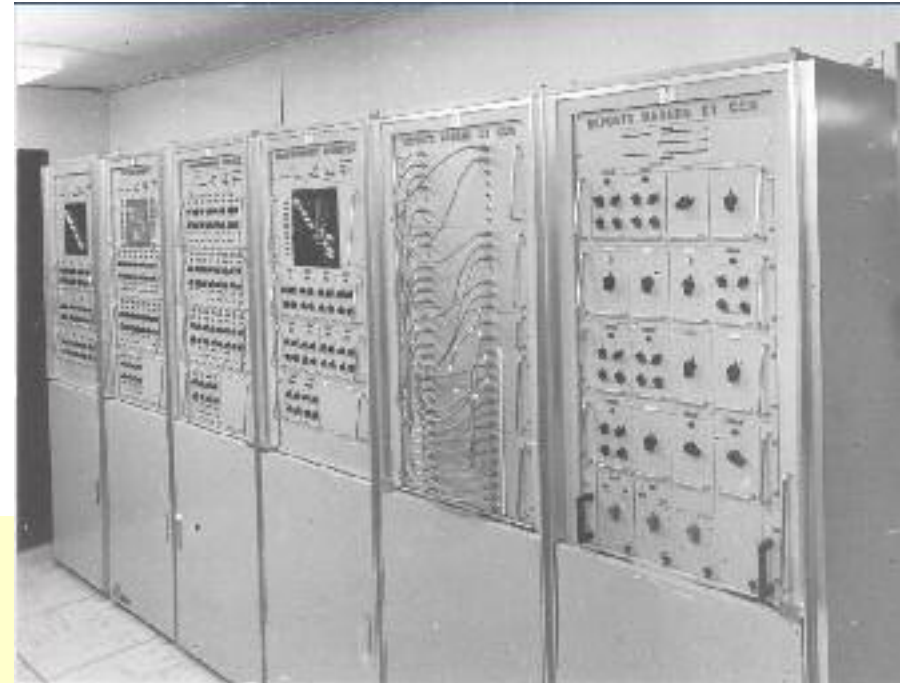


## 2<sup>ème</sup> démarche : analyse par « chaîne d'équipements »

- OPERA 2015/2017 et OPERA 2011

- Chaînes d'équipements

- Énergie
- Communications vocales (radio ; téléphone)
- Plan de vol
- Radar Visu
- Assistance automatisée
- Informations générales
- CDM
- Militaires
- MTO
- État des plateformes
- Gestion des piste
- A-SMGCS



# Conclusions

## Résultats

- **Superficies ont alimenté le GT Génie Civil**
- **Cohérence des deux démarches horizon 2015/2017**
  - Ordres de grandeur comparables
- **2011 : équipements CDG actuels conviendront**
  - MSAW
  - APW
  - Extension tri couleur
  - E/R radio
  - Déport informations
- **Effectifs**
  - Rapport Lambert 2005 confirmé



## Points à développer

- **Points soulevés par les OS**
  - Structure et organisation
  - Pannes récentes énergie et télécom
  - Sécurisation/Plan de remplacement
  - Secteurs « survols »
- **Formation-Maintien compétences-ESARR**
  - Besoins Ingénieurs du Contrôle (2011 et 2015/2017)
  - Besoins Ingénieurs des Systèmes